

✓ Esthetisch/onzichtbaar
Esthétique/invisible
Aesthetic/Concealed

✓ Energiebesparend
Economie d'énergie
Enerysaving

✓ Comfort
Confort
Comfort

✓ Slechts 1 **argenta® close** per deur !
1 argenta® close seulement par porte !
Only 1 **argenta® close** per door

✓ Eenvoudige installatie: **10 min.**
Installation simple : 10 min.
Easy installation : **10 min.**



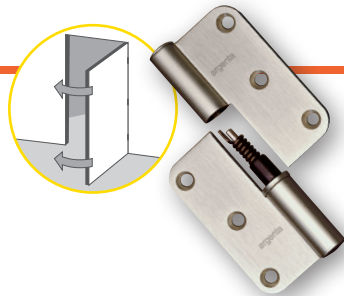
vlak
plat
flat



vaas
vase
vase



pyramide
pyramide
pyramid



nv Argent Alu sa
Bankstraat 2 | B-9770 Kruishoutem
Tel. +32 (9) 333 99 99 | Fax +32 (9) 333 99 90
info@argentalu.com
www.argentalu.com

© E3000003 05/12



argenta® close 80/80A
Veerpaumel • Paumelle à ressort
Self-closing springhinge

**LINKS
GAUCHE
LEFT**



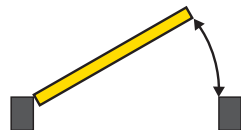
**SLUIT DE DEUR
AUTOMATISCH !**

**FERMEZ LA PORTE
AUTOMATIQUEMENT !**

**CLOSES THE DOOR
AUTOMATICALLY**



Linkse deur • Porte gauche
Left door (NBN)



Linkse paumel • Paumelle gauche
Left hinge



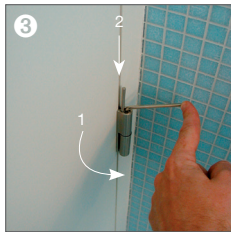
LINKSE DEUR • PORTE GAUCHE LEFT DOOR



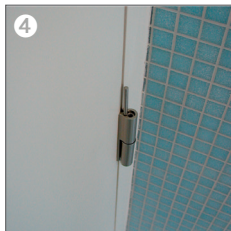
Bovenkap afnemen om mechanisme vrij te maken
Enlever le capot supérieur pour accéder au mécanisme
 Remove the top in order to reach the mechanism



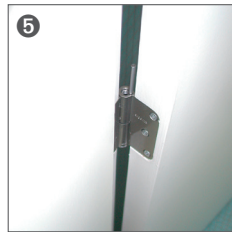
Veer spannen met sleutel tegen de richting van het uurwerk
Tendre le ressort à l'aide de la clef contre le sens des aiguilles de la montre
 Put tension on the spring with the supplied key, turn counterclockwise



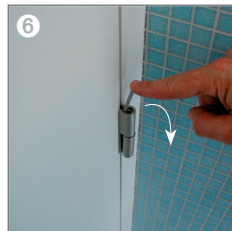
Pin plaatsen zonder de spanning weg te laten
Poser la goupille de blocage sans relâcher la tension
 Place the pin without releasing the tension



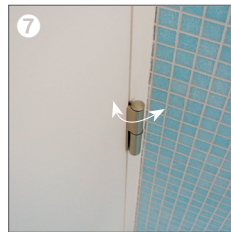
Sleutel uitnemen
Retirer la clef
 Remove the key



Deur testen en spanning aanpassen vanaf stap 2 indien nodig
Tester la porte et adapter la tension depuis l'étape 2 si nécessaire
 Test the door and if necessary adjust the tension, starting all over from step 2

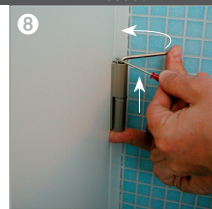


Als spanning OK is, breekbare onderdeel van pin afbreken
Lorsque la tension est bonne, casser la partie cassable de la goupille
 If the tension is OK, break the pin at its breaking point



Bovenkap opschroeven
Visser le capot supérieur
 Reinstall the top cover

Indien fout of nodig
En cas de faute ou de nécessité
 If needed



Veer ontspannen en pin uitnemen met kleine schroevendraaier. Dan nieuwe montage vanaf stap 2.
Tendre le ressort et retirer la goupille avec un petit tournevis. Recommencer l'opération depuis l'étape 2.
 Release the spring and remove the pin with a small screwdriver. Then redo the installation starting all over from step 2.