

«We have to replace beauty, which is a cultural concept,
with goodness, which is a humanist concept»

Gui Bonsiepe

OPENTECH'S FILOSOFIE

OPENTECH is een internationaal vooraanstaande Italiaanse fabrikant van deurbeslag en accessoires. OPENTECH's missie is het creëren van duurzame, trendsettende innovaties – in termen van productie, functionaliteit, toepassing en uitstraling – door continue te blijven stimuleren en vergelijken en door te luisteren naar mensen die dezelfde waarden delen.

Resultaat van deze visie resulteert in het vermogen om een selectie technische modellen te leveren, met een unieke schoonheid, herkenbare sobere lijnen, verfijnde esthetiek, aandacht voor de gebruiker en voor de kwaliteit van grondstoffen en productieproces.

AANDACHT VOOR HET MILIEU

Aandacht voor het milieu is een fundamenteel grondbeginsel bij OPENTECH, zowel als het gaat om productie en verpakking, als ook het industriële proces. Analyse en controle van het energieverbruik, het beperken van vervuiling tijdens de productie door het weglaten van vervuilende en giftige stoffen, recycling, Life Cycle Design, Life Cycle Analysis en gericht op milieuvriendelijkheid: al deze zaken zijn onderdeel van onze modus operandi.

SOCIALE VERANTWOORDELIJKHEID

Een modern bedrijf is gebaseerd op respect voor de mens. Dat is waarom OPENTECH haar filosofie baseert op de rechten van de individuele rechten van de mens, om zo de meeste toegevoegde waarde te krijgen uit het human capital waar het bedrijf voor staat en die het bedrijf vertegenwoordigen.

De onderneming is ervan overtuigd dat het kan groeien wanneer het economisch efficiënt, sociaal in balans, ecologisch verantwoordelijk en innovatief van cultuur is. Alle lange termijn strategische beslissingen die het bedrijf raken worden genomen na evaluatie van de belangen van alle werknemers, klanten en leveranciers.

De onderneming gelooft hierin en streeft dit na door haar producten om te zetten in objecten die hun louter functionele aspect overtreffen. Zo worden de goederen niet alleen een gebruiksvoorwerp maar worden het objecten die de culturele en sociale waarden waarin we geloven overbrengen.

WAAROM KIEZEN VOOR OPENTECH?



PRODUCTIE

OPENTECH's complete bedrijfsvoering is gebaseerd op de volgende principes:

- volledig geproduceerd in Italië;
- conform Italiaanse arbeidswetgeving;
- conform strenge Italiaanse en Europese milieunormen;
- van grondstoffen en productiesystemen conform Europese regulering;
- belang in opzetten exclusieve partnerschappen met Europese leveranciers.



PRODUCTEN

Alle OPENTECH producten kennen:

- een garantietermijn van 10 jaar (op het mechanisme);
- DIN EN 1906 klasse 3 of 4 certificering;
- innovatieve technische oplossingen;
- gepatenteerde technologie voor zowel product als design;
- OPENTECH logo voor onmiskenbare herkenbaarheid.



GARANTIE

OPENTECH biedt garantie op mechanische functies van alle deur- en raambeslag, mits deze op de juiste wijze zijn gemonteerd en onderhouden. Alle OPENTECH producten ondergaan een serie van kwaliteitstesten om de statische en dynamische krachten te testen waaraan ze blootstaan tijdens hun gebruiksduur. De testcondities die toegepast worden in de laboratoria van OPENTECH zijn een stuk strenger dan deze van gelijksoortige tests die vereist zijn voor DIN EN 1906 normering.

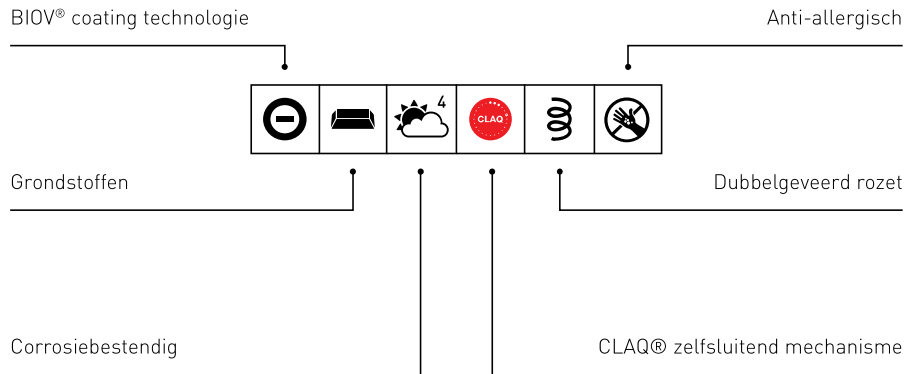
HELP



CUSTOMER SERVICE

Een efficiënte en innovatieve logistiek maakt het mogelijk voor OPENTECH om producten rechtstreeks uit voorraad te leveren, waarbij de klant profiteert door een lagere voorraad en distributiekosten.

PRODUCTEIGENSCHAPPEN



GRONDSTOFFEN

Deurkrukken en accessoires worden vervaardigd van verschillende materialen en in verschillende productieprocessen, afhankelijk van de verlangde eisen en kenmerken. Alle producten worden in principe gemaakt van solide materialen. Wanneer een product hol is, is het symbool  afgebeeld.

De volgende grondstoffen worden gebruikt:

AISI 316 EN RVS 304:

Dit zijn vormen van roestvast staal. De basis van beide materialen is een ijzer-carbon legering plus 18% nikkel en 8% chroom. AISI 316 RVS bevat daarnaast 2-3% molybdenum, wat de corrosiebestendigheid verhoogt bij aanraking met chlorides (bv. zeewater en strooizout). Alle AISI 316 RVS die door OPENTECH geproduceerd worden zijn verder afgewerkt met een BIOV coating, zodat ze gegarandeerd 20 jaar corrosiebestendig zijn.

RVS 304 RVS producten kennen 2 verschillende garantieperiodes. Niet behandelde producten hebben 2 jaar garantie, deze neemt toe naar 20 jaar bij behandeling met een BIOV coating. Om verwarring te voorkomen wordt deze laatste categorie aangeduid als AISI304+ (plus) producten. RVS producten behoeven geen speciaal onderhoud. Mocht er zogenaamde vliegroest optreden, dan zijn dit metaaldeeltjes uit de lucht die zich hechten aan het RVS en gaan oxideren. Dit komt niet uit het materiaal zelf. Vliegroest kan worden verwijderd door het materiaal goed te reinigen en onderhouden.

MESSING:

Het messing dat gebruikt wordt voor het gieten voldoet aan de UNI EN 12165 CW617N norm.

ZAMAK:

Dit is een familie van legeringen op zink-basis, met een toevoeging van aluminium, magnesium en koper. Het is vooral goed toepasbaar in druk-gieten door de uitstekende gietbaarheid en hardheid en vergelijkbaar met gietijzer en messing. De legering die OPENTECH gebruikt is ZAMAK 5, ook bekend als ZAMA 15 of UNI 3717 ZA4C legering.



BIOV® - 20 JAAR GARANTIE

BIOV® is een oppervlakte-afwerking gebaseerd op de PVD (physical vapour deposition) techniek en vormt een laag rondom het product die bescherming biedt tegen corrosie en slijtage voor ten minste 20 jaar. Het is corrosiebestendig tegen weersinvloeden conform de DIN EN 1609 (EN1670) normering klasse 4 of 5, afhankelijk van het basismateriaal.

De beschikbare kleuren met BIOV® technologie zijn TECHNOSTEEL, CRYSTAL, NOIR, GOLD, ANTIQUE GOLD, WHITE PEARL en BLACK PEARL (zie pagina 28-29). Producten behandeld met BIOV® bevatten geen allergene elementen zoals chroom, kwik, nikkel of cadmium in de toplaag. Dit maakt ze bijzonder geschikt voor openbare ruimtes zoals ziekenhuizen, kinderdagverblijven en scholen.

De producten kunnen eenvoudig gereinigd worden met een zachte doek en een beetje azijn.



CORROSIEBESTENDIGHEID

De mate van corrosiebestendigheid, zowel natuurlijke als kunstmatige, wordt aangegeven middels de DIN EN 1609 [EN1670] norm. Hierbij worden zes klassen onderscheiden:

Klasse	Resistentie	Symbol	Grondstof / Finish	Garantie
Klasse 0	Niet geklassificeerd	-	-	-
Klasse 1	Licht	-	-	-
Klasse 2	Gemiddeld		AISI 304 / BRONZE	2 jaar
Klasse 3	Hoog		-	20 jaar
Klasse 4	Zeer hoog			20 jaar
Klasse 5	Extreem hoog		AISI 316 +	20 jaar

OPENTECH producten worden vervaardigd van verschillende materialen en hebben verschillende oppervlakte- afwerkingen. De combinatie van deze variabelen bepaalt de uiteindelijke resistentie van elk product.

Wanneer het symbol is afgebeeld bij de productomschrijving betekent dit, dat het product geschikt is om buiten toe te passen.

De klassen zijn van toepassing op producten die gebruikt worden in een corrosiegevoelige omgeving, zoals aan de kust, of in een omgeving waar oplosmiddelen of sterke desinfecterende middelen gebruikt worden zoals waterstofperoxide (bv. ziekenhuizen).

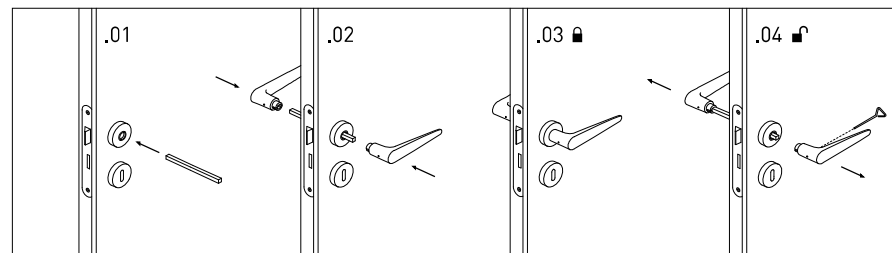


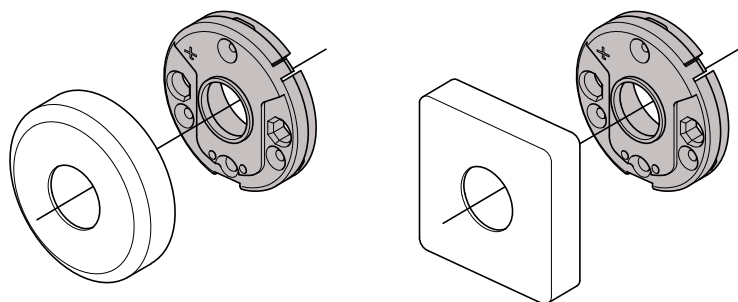
CLAQ® ZELFSLUITEND MECHANISME

CLAQ® is een nieuw bevestigingssysteem, zonder inbusschroef, voor een snelle montage van deurkrukken en raambomen. Het bevat een zelfsluitend mechanisme met een uniek remsysteem dat de krukstift exact in het midden positioneert.

Het CLAQ® systeem biedt de volgende voordelen:

- de deurkruk kan op eenvoudige manier degelijk gemonteerd worden, de montagetijd is 75% korter dan bij traditionele deurkrukken
- er is geen inbusschroef meer nodig voor het afmonteren van de kruk op de stift, waardoor er geen speling meer op de kruk kan ontstaan, ook kan de kruk niet meer zomaar loslaten.
- omdat er geen gebruik gemaakt wordt van inbusschroeven, hoeven de krukken na bevestiging niet meer nagesteld te worden, waardoor servicekosten gereduceerd worden. In de praktijk hoeft er dus niemand meer terug naar het project om de schroeven aan te draaien.
- het CLAQ® systeem is geklassificeerd conform de DIN EN 1906 norm en voldoet aan klasse 3 en 4, wat betekent dat het geschikt is voor deuren in gebouwen met een hoge gebruiksfrequentie, of in gebouwen waar sprake is van zware belasting (bv. openbare gebouwen zoals kazernes en stadions).
- de anti-inbraak en anti-demontage pin kan in het gatdeel aan de buitenzijde geplaatst worden
- het CLAQ® systeem heeft een garantie van 10 jaar op het mechanisme.





DUBBELGEVEERD ROZET

Alle OPENTECH artikelen worden voorzien van een dubbel geveerd onderrozet, dat het mogelijk maakt de kruk tot 45° in twee richtingen te bewegen, tenzij anders gespecificeerd.

De belangrijkste kenmerken van de rozet zijn:

- 10 jaar mechanische garantie
- HOSTAFORM® (100% recyclebaar copolymeer) zelfsmierend en geluiddempend mechanisme
- kunnen door-en-door gemonteerd worden
- voorzien van RVS304 afdekkapje
- toepasbaar met nieuw CLAQ® zelfsluitend mechanisme voor ramen en deuren

Voordelen van de OPENTECH rozet:

- in 2 richtingen tot 45° te bewegen
- minder mechanische belasting van het slot
- kruk blijft in horizontale stand, ook na veelvuldig gebruik
- rozet is toepasbaar voor zowel links- als rechtswijzende krukken



ANTI-ALLERGISCHE PRODUCTEN

Producten waarop dit symbool van toepassing is bevatten geen allergene elementen als chroom, kwik, nikkel of cadmium, die een allergische reactie kunnen veroorzaken. Dit maakt ze bijzonder geschikt om toe te passen in een omgeving waar mensen komen die hier gevoelig voor zijn, zoals ziekenhuizen, kinderopvangcentra en scholen.

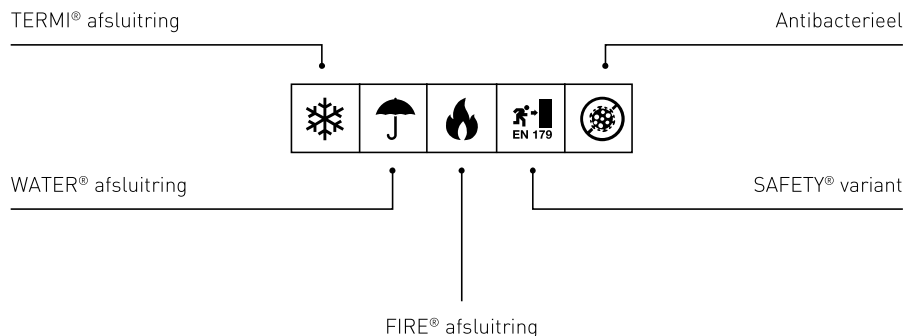


ANTIBACTERIEEL

Alle OPENTECH producten kunnen worden voorzien van een zilver zout coating die constant zilveren ionen afgeeft en hiermee bacteriën tot 99,9% reduceert. Dit is een blijvende eigenschap en behoeft geen specifiek onderhoud. De antibacteriele coating wordt aangeraden voor producten die worden toegepast in ruimtes waar een hoge mate van hygiëne is vereist, zoals ziekenhuizen, scholen en kinderopvangcentra. Deze optie moet bij bestelling van het artikel specifiek worden besteld.

OPTIES

Dit betreft opties die in lijn zijn met specifieke Europese standaards (met name DIN EN 179) voor bouwkundige toepassingen.

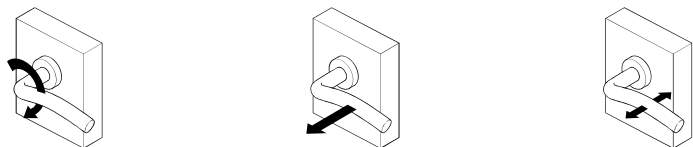


GEBUIKERSKLASSEN DIN EN 1906

DIN EN 1906 is een Europese standaard die vereisten en test methoden voorschrijft voor deurkrukken en knoppen (kijk op www.OPENTECHitalia.com voor meer details). Krukken ondergaan diverse testmethoden om de gebruikersklasse te bepalen. Er zijn vier klassen:

Klasse 1	Middelmatig frequent (intensief) gebruik door personen met een grote zorgvuldigheid waarbij slechts een kleine kans op onjuist gebruik aanwezig is. (bijv. binnendeuren in particuliere woningen).
Klasse 2	Middelmatig frequent (intensief) gebruik door personen met enige zorgvuldigheid waarbij enige kans op onjuist gebruik aanwezig is. (bijv. binnendeuren in kantoren).
Klasse 3	Hoogfrequent (zeer intensief) gebruik door publiek of andere personen met gering gevoel voor zorgvuldigheid waarbij een grote kans op onjuist gebruik bestaat. (bijv. deuren in publieke gebouwen).
Klasse 4	Hoogfrequent (zeer intensief) gebruik op deuren bij projecten waar regelmatig geweldsgebruik of zelfs over opzettelijk misbruik gesproken kan worden (bijv. voetbalstadions, kazernes of openbare toiletten).

De volgende tests worden gebruikt om de klasse van de kruk te bepalen:



TORSIESTERKTE		TRACTIESTERKTE		HORIZONTALE SPELING	
20nm	klasse 1	300N	klasse 1	< 10mm	klasse 1
30nm	klasse 2	500N	klasse 2	< 10mm	klasse 2
40nm	klasse 3	800N	klasse 3	< 6mm	klasse 3
50nm	klasse 4	1000N	klasse 4	< 6mm	klasse 4



VERTICALE SPELING		DUURZAAMHEID	
< 10mm	klasse 1	10.000 test cycli	klasse 1-2
< 10mm	klasse 2	200.000 test cycli	klasse 3-4
< 5mm	klasse 3		
< 5mm	klasse 4		



Alle OPENTECH deur- en raambeslag voorzien van het CLAQ® bevestigingsmechanisme zijn klasse 3 of klasse 4 DIN EN 1906 gecertificeerd (klasse 4 op aanvraag).

Om deze reden wordt beslag met het CLAQ® mechanisme geadviseerd voor deuren met een zeer intensief gebruik en op plaatsen waar onjuist gebruik kan ontstaan.

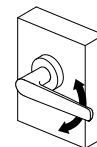
MECHANISCHE GARANTIE

OPENTECH geeft 10 jaar garantie op het mechanisch functioneren van alle raam- en deurbeslag, mits onze instructies voor montage en onderhoud zijn nageleefd. Deze garantietermijn ligt ver boven de minimumtermijn van 2 jaar die is vastgesteld door de Italiaanse Civiele Code.

Alle OPENTECH producten ondergaan een serie van kwaliteitstesten om een langdurig functioneren te garanderen.

DEURKRUKKEN

Om de afgegeven garantietermijn te kunnen garanderen ondergaan OPENTECH deurkrukken een beduidend hoger aantal testbedieningen dan vereist onder DIN EN 1906. Alle deurkrukken ondergaan meer dan 500.000 cycli in het testlaboratorium van de fabriek en zijn met een klasse 7 op duurzaamheid gecertificeerd.

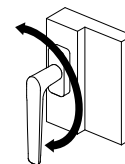


500.000 cycli = 140 cycli per dag gedurende 10 jaar

N.B. 1 cyclus = 1 opening + 1 sluiting

RAAMBOMEN

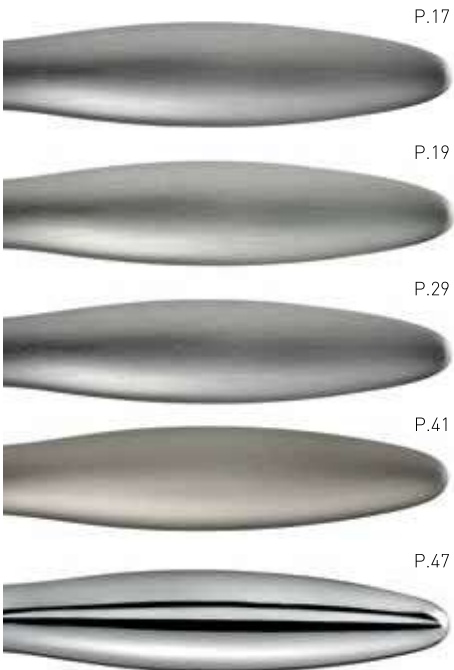
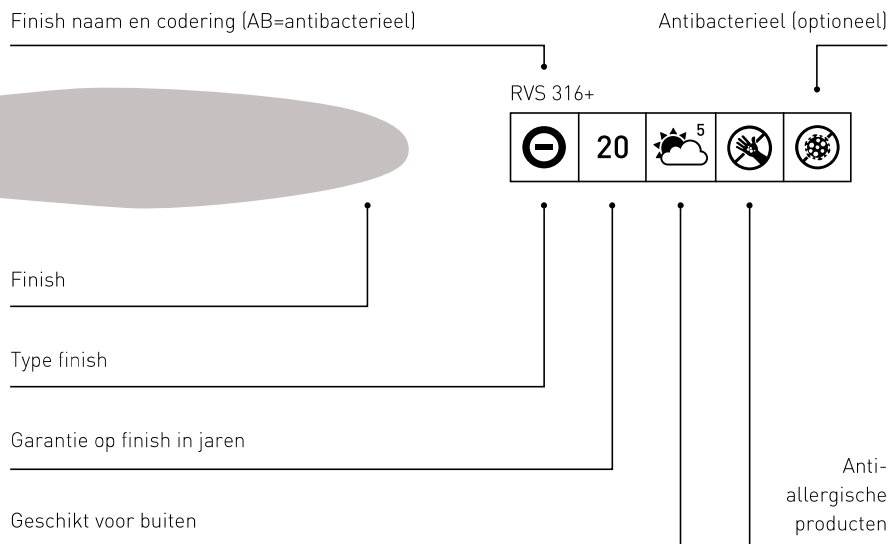
OPENTECH raambomen zijn in het laboratorium getest op meer dan 15.000 bedieningen op een draai-kiep raam.



15.000 cycli = 4 cycli per dag gedurende 10 jaar

N.B. 1 cyclus = 1 opening + 1 sluiting + 1 draai-kiep beweging

FINISHES



RVS 316+

⊖	20	☀️ ⁴	🚫	❄️
---	----	-----------------	---	----

RVS 304

⊖	2	☀️ ²	🚫	❄️
---	---	-----------------	---	----

TECHNOSTEEL

⊖	20	☀️ ⁴	🚫	❄️
---	----	-----------------	---	----

WHITE PEARL

⊖	20	☀️ ⁴	🚫	❄️
---	----	-----------------	---	----

CRYSTAL

⊖	20	☀️ ⁴	🚫	❄️
---	----	-----------------	---	----

BLACK PEARL

⊖	20	☀️ ⁴	🚫	❄️
---	----	-----------------	---	----

NOIR

⊖	20	☀️ ⁴	🚫	❄️
---	----	-----------------	---	----

GOLD

⊖	20	☀️ ⁴	🚫	❄️
---	----	-----------------	---	----

ANTIQUÉ GOLD

⊖	20	☀️ ⁴	🚫	❄️
---	----	-----------------	---	----

SATIN CHROME

☀️	2	☀️ ²		
----	---	-----------------	--	--

POLISH CHROME

☀️	2	☀️ ²		
----	---	-----------------	--	--

DOUBLE CHROME

☀️	2	☀️ ²		
----	---	-----------------	--	--

CILINDERSLOTEN

PRIJSLIJST

