

# Rauch- und Feuerschutztüren

## 2.1 Normative Vorgaben

### Normative Vorgaben

Die in diesem Kapitel wiedergegebenen normativen Vorgaben gelten für Schlösser und Mehrfachverriegelungen, die für den Einsatz in Feuer- und Rauchschutzabschlüssen geeignet sind.

#### Funktion

Das Ziel von Feuer- und Rauchschutzabschlüssen ist, die Ausbreitung von Feuer und/oder Rauch innerhalb eines Gebäudes zu verhindern.

Im Brandfall bleiben angrenzende Gebäudeteile unbeschadet, so dass im Notfall die Rettung von Menschenleben über einen Rettungsweg ungehindert möglich ist.

Zentrale Aufgabe des Verschlusses ist es, die Tür auch unter Hitzeeinwirkung zuverlässig und dauerhaft geschlossen zu halten.

#### Abkürzungen der Begrifflichkeiten für Feuer- und Rauchschutztüren

<b>FS</b>	Verschluss für Feuer- und Rauchschutztüren
<b>RD</b>	Verschluss für Rauchschutztüren
<b>FH</b>	Die Abkürzung FH steht für feuerhemmend, wird in neueren Normen nicht mehr verwendet und stand für eine Widerstandszeit < 30 Minuten

### Normen als Grundlage

Die Zulassung von Verschlüssen zur Verwendung in Rauch- und/oder Feuerschutztüren kann auf Grundlage unterschiedlicher Normen erlangt werden. In Deutschland sind dies die Folgenden:

<b>EN 12209*</b>	Europäische Norm für Einsteck- u. Rohrrahmenschlösser
<b>EN 179*</b> <b>EN 1125*</b>	Europäische Normen für Fluchttürverschlüsse Die Eignung der Produkte für den FS Bereich ist durch das Ü-Zeichen auf der Stulp erkennbar.
<b>DIN 18250</b>	Nationale Norm für Schlösser und Mehrfachverriegelungen, geprüfte Produkte erhalten ein Ü-Zeichen.
<b>DIN 4102-5</b> <b>DIN 4102-18</b>	Nationale Norm für Bauprodukte, die anderweitig nicht geregelt sind, führt über eine allgemeine bauaufsichtliche Zulassung zum Ü-Zeichen.

\* Bei den EN-Normen muss zum Nachweis der Feuerschutztauglichkeit zusätzlich der Nachweis einer erfolgreichen Prüfung nach EN 1634-1 der notifizierten Prüfstelle vorgelegt werden, die Brandprüfung muss hierzu von beiden Seiten des Türelements durchgeführt worden sein.

Wesentlich für die Anerkennung von Verschlüssen in allen Normen ist die „Fähigkeit zum selbsttätigen Schließen“ in Verbindung mit der Dauerfunktionstüchtigkeit und „die Fähigkeit, die Tür in Verschlussstellung zu halten und nicht zur Brandausbreitung beizutragen“.

### WICHTIG!

In Deutschland müssen Verschlüsse für den Feuer- bzw. Rauchschutz zusätzlich zum CE- Zeichen mit dem Ü- Zeichen (Übereinstimmungszeichen der Zertifizierungsstelle) ausgestattet werden.

## Rauch- und Feuerschutztüren

### 2.2 Geeignete Produkte

#### Geeignete Produkte

Geeignete KfV- Produkte sind, auf Grund der verwendeten Materialien, für den Einsatz in Feuerschutztüren mit einer Widerstandszeit von min. 90 Minuten (T90) sowie für den Einsatz in Rauchschutztüren geeignet und an der Kennzeichnung mit dem Ü-Zeichen und der DO-Nummer zu erkennen. Die DO-Nummer steht für die zertifizierende Prüfstelle, DO für MPA- Dortmund, für den Hersteller und den Herstellort (Werk).



Die Bedeutung des baulichen Brandschutzes veranschaulichen die nachstehenden Abbildungen.



Abb. 1: Start einer Brandschutzprüfung im ift Rosenheim

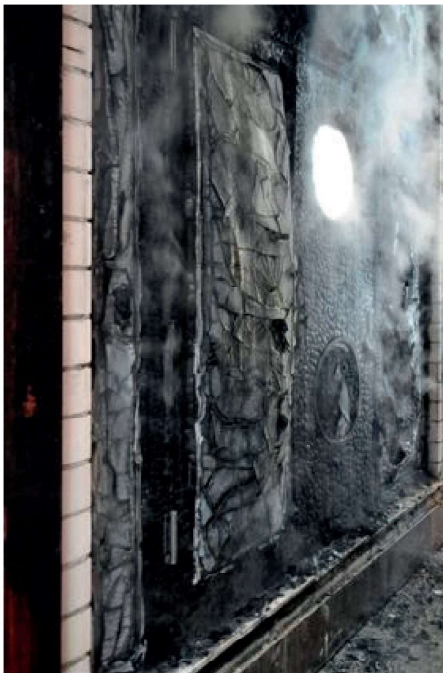


Abb. 2 Brandseite der Tür nach der Brandprüfung

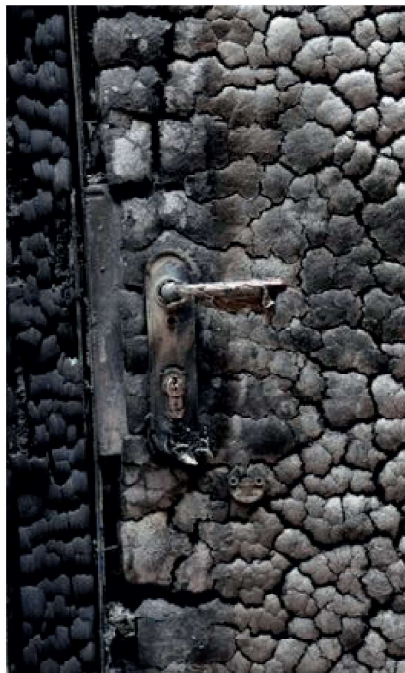


Abb. 3 KfV-Hauptschloss mit FS-Falle nach der Brandprüfung

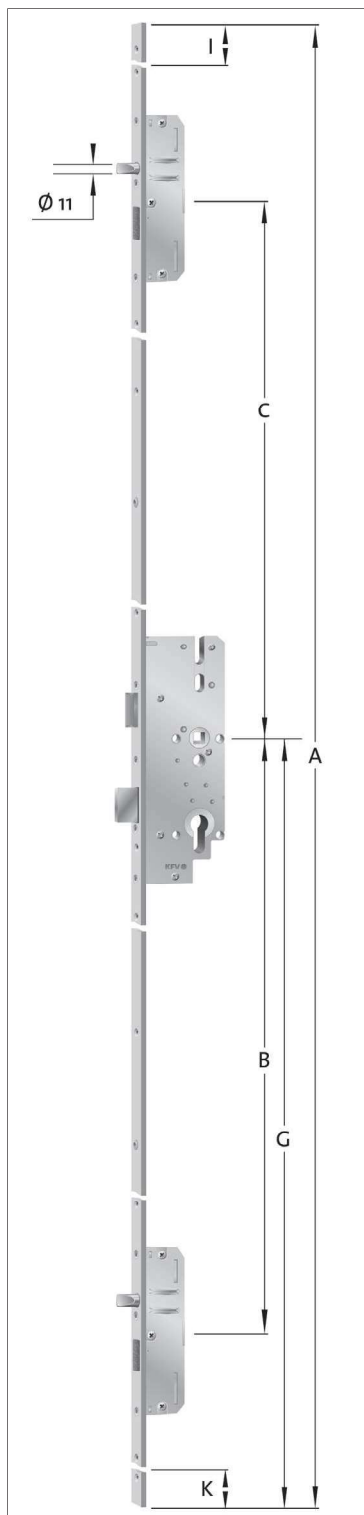
Quelle aller Fotoabbildungen auf dieser Seite: Moralt Tischlerplatten, Bad Tölz

## Rauch- und Feuerschutztüren

### 2.4 Mehrfachverriegelungen für Rauch- und Feuerschutztüren

#### AS 2372

Mehrfachverriegelung  
mit Hauptschloss und  
2 Rundbolzen



#### AS 2372

	A	B	C	G	I	K
<b>B001</b>	2170	760	730	1020	290	130
<b>B002</b>	2170	760	730	1050	260	160
<b>B166</b>	1855	760	730	952	43	62
<b>K006</b>	1722	822,5	605	970	-	-
<b>K007</b>	1847	822,5	730	970	-	-
<b>K008</b>	2097	822,5	980	970	-	-



### AS 2372 Entfernung 72 mm

Mehrfachverriegelung mit Hauptschloss und 2 Rundbolzen für Profilzylinder vorgerichtet, mit Wechsel.

Artikel	Funktion	Stulpbreite	Dornmaß	Entf.	Nussvierkant	abgerundet	kantig	Richtung	Ausführung	Variante	Materialnummer
AS 2372	FS	F20	55	72	9		X	R/L	Edelstahl matt gebürstet	B001	3462465
AS 2372	FS	F20	55	72	9		X	R/L	Edelstahl matt gebürstet	B002	3457363
AS 2372	FS	F20	55	72	9	X		R/L	hell verzinkt	B166	3464886
AS 2372	FS	F20	65	72	9		X	R/L	hell verzinkt	B001	3459655
AS 2372	FS	F20	65	72	9		X	R/L	Edelstahl matt gebürstet	B001	3467751
AS 2372	FS	F20	65	72	9	X		R/L	hell verzinkt	B166	3461078
AS 2372	FS	F20	65	72	9	X		R/L	Edelstahl matt gebürstet	B166	3471147
AS 2372	FS	F20	65	72	9	X		R/L	Edelstahl matt gebürstet	K006	3473934
AS 2372	FS	F20	65	72	9	X		R/L	hell verzinkt	K006	3474337
AS 2372	FS	F20	65	72	9	X		R/L	hell verzinkt	K007	3473597
AS 2372	FS	F20	65	72	9	X		R/L	Edelstahl matt gebürstet	K007	3473936
AS 2372	FS	F20	65	72	9	X		R/L	hell verzinkt	K008	3473989
AS 2372	FS	F20	65	72	9	X		R/L	Edelstahl matt gebürstet	K008	3473991
AS 2372	FS	F20	80	72	9	X		R/L	hell verzinkt	K007	3473939
AS 2372	FS	F20	80	72	9	X		R/L	Edelstahl matt gebürstet	K007	3473941
AS 2372	FS	F20	80	72	9	X		R/L	hell verzinkt	K008	3473992
AS 2372	FS	F20	80	72	9	X		R/L	Edelstahl matt gebürstet	K008	3473994
AS 2372	FS	F24	65	72	9		X	R/L	Edelstahl matt gebürstet	B001	3451943