

392

Tabletrooster lichte uitvoering

TABLET-
ROOSTER

ALUMINIUM



MATERIAAL

- Vervaardigd uit aluminiumprofielen AlMgSi 0,5 [volgens EN 12020-2]
- Afwerking: natuurkleurig geanodiseerd [20 micron] of gepoederlakt in alle mogelijke RAL-kleuren [60-80 micron]

Opmerking: rooster niet beloopbaar.

AFMETINGEN

- Ruimte tussen de lamellen: 10 mm
- Roosterprofiel: 16 x 3 mm
- 392/2:
 - Lengte tabletrooster: min. 130mm - max. 3500 mm [vanaf 1600 mm meerdere roosterdelen]
 - Breedte tabletrooster: min. 55mm - max. 311 mm
- 392/3:
 - Lengte per roosterdeel: min. 120 mm - max. 1600 mm
 - Breedte roosterdeel: min. 45 mm - max. 300 mm
- Nuttige opening = lengte en breedte - 50 mm
- Afschuining: 15°
- Lamellen in de lengterichting

BEVESTIGING

- Zonder bevestiging

OPTIES

- Kader zonder aanslag

TYPISCHE TOEPASSINGEN

- Omkasting radiator

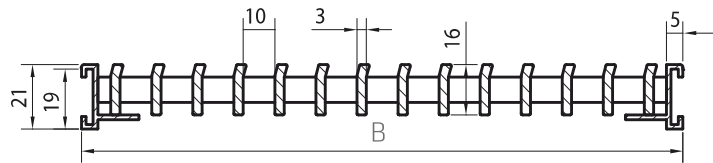
TECHNISCHE GEGEVENS

Alle eigenschappen zijn geldig voor de standaard uitvoering van het rooster, tenzij anders vermeld.

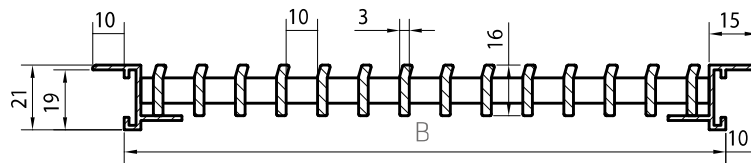
Debiet		[EN 13030]
K-factor (aanzuig)		5,71
K-factor (uitblaas)		5,71
C _e -coëfficiënt		0,419
C _g -coëfficiënt		0,419
Technische gegevens		
Visuele vrije doorlaat		76 %
Fysische vrije doorlaat		76 %

TECHNISCHE TEKENINGEN

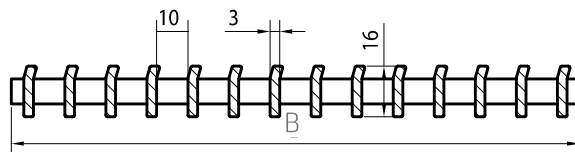
Doorsnede-tekeningen



Optie: Tabletrooster met L-kader zonder aanslag



392/2: Tabletrooster met Z-kader met aanslag



392/3: Tabletrooster zonder kader